

# ARTE BARROCA

BARROCO ITALIANO

Século XVI - XVII

# Contexto

- O Barroco surgiu na Itália, deve-se a uma série de mudanças econômicas, religiosas e sociais ocorridas na época.
- O grande império cristão começou a fragmentar-se.
- Contrarreforma (Companhia de Jesus – ordem religiosa que objetivava no trabalho dos padres jesuítas difundir a fé católica).
- Vista como exagerada, arbitraria, ilógica, extravagante, absurda e disforme. Eram essas qualificações que os críticos do séc. XVIII julgaram pertinentes ao estilo.

# INTENÇÃO ANTIRREFORMA PROTESTANTE

- Evita excessos das linguagens pessoais
- Produção de efeitos, convencer pela persuasão
- Trabalhos da contrarreforma
- Intenção discursiva
- Clareza na mensagem
- Combate aos avanços do protestantismo
- ❖ Propagande file (propaganda da fé) – a arte para divulgação da fé verdadeira (católica).
- ❖ Moral com argumentação.
- ❖ Produção de efeitos afetivos
- ❖ Luz, forma e cor em prol do efeito para produzir afeto.

# Características

Dramatismo

Movimento

Luxo

Teatralidade


Dinamismo

Contraste de  
claro e escuro

Predominância  
da emoção e  
não da razão

# PINTURA BARROCA

Diferente do Renascimento em que as figuras são apresentadas estáticas como se estivessem posando para um retrato, no Barroco elas passam a ser representadas de forma teatral, jogos de luz dão intensidade dramática à cena, destacando os elementos os elementos mais importantes.



O artista busca retratar temas religiosos, mitológicos e do cotidiano. Através de um colorido intenso e de contraste de claro e escuro.

# MICHELANGELO MERISI CARAVAGGIO

- UM DOS PRIMEIROS PINTORES BARROCOS.
- NASCEU EM 1571 – PORTO ERCOLE, FRAZIONI DA COMUNA DE MONTE ARGENTARIO. MORREU EM 1610.
- PREFERIA MODELOS HUMANOS TAIS COMO PROSTITUTAS, CRIANÇAS DE RUAS E MENDIGOS, QUE POSAVAM COMO PERSONAGENS PARA AS SUAS OBRAS.

## ESTILO:

- IMAGEM DE PESSOAS COMUNS DAS RUAS DE ROMA PARA RETRATAR MARIA E OS APÓSTOLOS
- DIMENSÃO E IMPACTO REALISTA AO USAR UM FUNDO SEMPRE RASO, OBSCURO, TOTALMENTE NEGRO
- FOCOS INTENSO DE LUZ SOBRE OS DETALHES, GERALMENTE OS ROSTOS.
- O USO DE SOMBRA E LUZ É MARCANTE QUE ATRAI O OBSERVADOR PARA DENTRO DA CENA.
- OS EFEITOS DE ILUMINAÇÃO QUE CARAVAGGIO CRIOU RECEBERAM UM NOME DE: TENEBRISMO.

# Caravaggio

Italiano, suas obras  
possuem um  
realismo nunca  
visto  
anteriormente.

Os temas sagrados  
são retratados  
como um  
acontecimento  
contemporâneo.



- DAVI COM A CABEÇA DE GOLIAS
- 1610
- ÓLEO SOBRE TELA
- GALLERIA BORGHESE, ROMA, ITÁLIA.
- TAMANHO: 125CM X 100CM
  
- O uso dramático da luz e da sombra na pintura impressiona e Caravaggio usa uma técnica conhecida como Claro-escuro, na qual a luz brilhante cria um forte contraste com a sombra escura, causando um efeito teatral na cena.



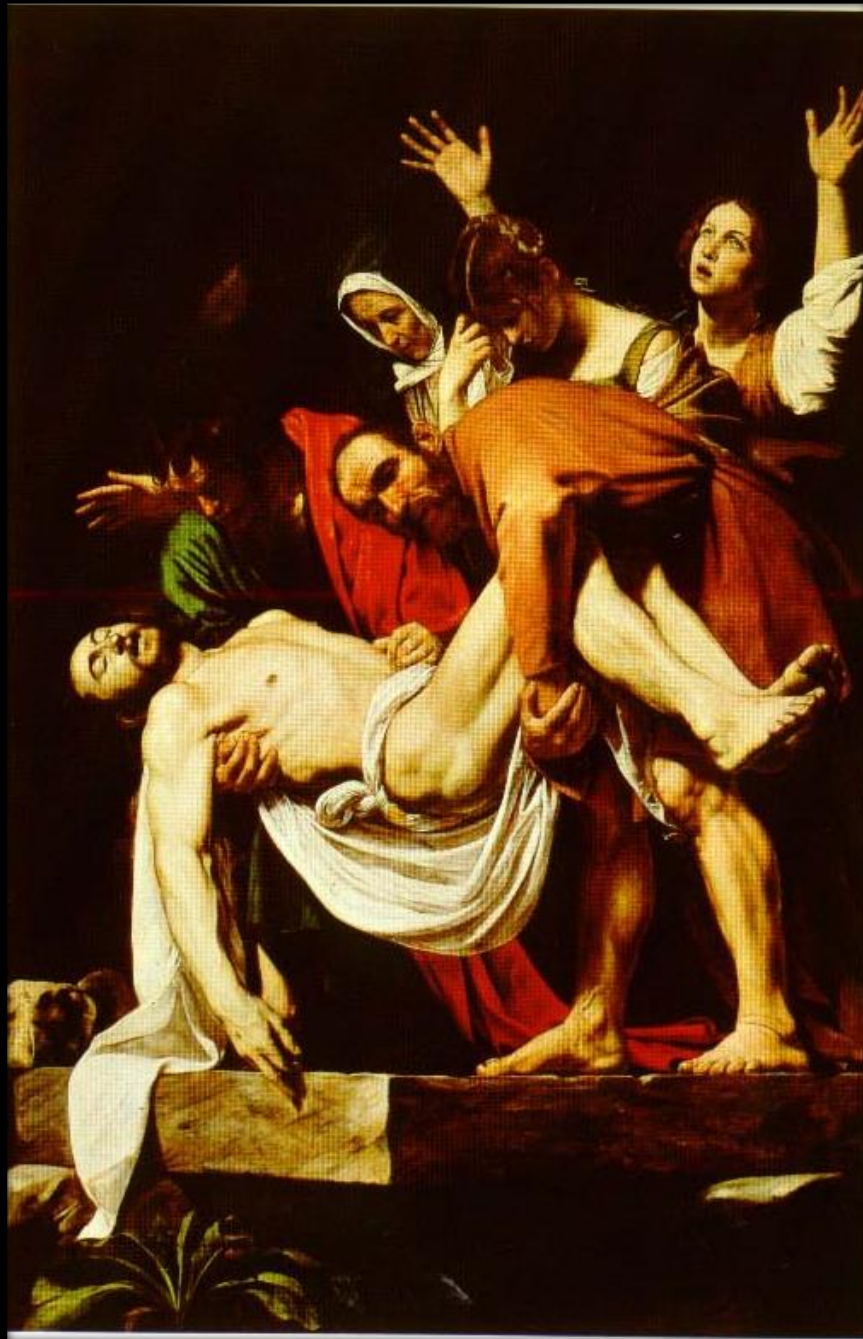


## O SACRIFÍCIO DE ISAAC

1603-1604

Galleria Degli Uffizi, Florence, Italy





Sepultura  
de Cristo



**Narciso**



Copyright © 2002 The National Gallery, London. All rights reserved.

# A ceia de Emaús

## CARACTERÍSTICAS

O equilíbrio entre a razão e a emoção, da escultura renascentista, desapareceu, o que surge o cuidado em manter a dramaticidade das expressões e o dinamismo dos movimentos, a predominância de linhas curvas, excesso de dobras nas vestes e a utilização do dourado.

# Esculturas que mostram grande movimento e vigor



**Apolo e Dafne**



**David**

# ESCULTURA BARROCA

A escultura barroca não decorou somente fachadas, portadas e interiores de igrejas e palácios. Ela também esteve presente nas construções e restaurações de fontes.

# Gian Lorenzo Bernini

Foi o mais importante escultor barroco, nasceu em Florença, Itália.

Arquiteto, urbanista e pintor, tornou-se o principal artista da corte papal e de Roma.

A obra-prima de Bernini é “O Êxtase de Santa Teresa”, na qual o artista mostra a santa desfalecida sobre uma nuvem, expressando prazer e dor.



# A FUNÇÃO DA LUZ

- LUZ PARA CRIAR EFEITOS E AFETAR A CENA
- SEDUÇÃO PELA COR E LUZ
- CONFERE DRAMA À OBRA
- INTENSIFICA O TEATRAL

## GIAN LORENZO BERNINI

- NASCEU EM NÁPOLES, 1598. FALECEU EM ROMA 1680 COM 81 ANOS
- DISTINGUIU-SE COMO ESCULTOR E ARQUITETO
- LUZ INTENSIONAL PARA CRIAR EFEITO
- ESCULTURAS EM MÁRMORE E BRONZE
- USO DO DOURADO
- [...] a cor mais intensa, que queima, fere, deixa cego, corresponde aos raios do sol e ao ouro; cor da eternidade, enquanto o ouro é o metal da eternidade [...] (HEINZMOHR, 1994, p. 339). Sendo símbolo da eternidade, é símbolo da divindade.



O Êxtase de  
Santa Teresa  
– Roma –  
Capela de  
Santa Maria,  
Gian Lorenzo  
Bernini



O ÊXTASE MÍSTICO DE SANTA TERESA D'ÁVILA.

MÁRMORE E BRONZE DOURADO

ALTAR DA IGREJA E SANTA MARIA DA VITÓRIA, ROMA,  
ITÁLIA.

BERNINI, 1644-1647.



# ARQUITETURA BARROCA

A arquitetura passou a ser encarada como uma grande escultura, o que importava era o efeito do conjunto, o movimento e a riqueza dos detalhes.



Afresco

- O afresco era empregado nos tetos das igrejas, dando a impressão que estávamos a ter a visão paradisíaca do céu. A ideia era fazer com que o espectador esquecesse que havia um teto de madeira sobre sua cabeça e imaginasse que o céu celestial havia rasgado o telhado.







Esculturas  
revestidas  
em ouro



Igreja na  
Alemanha  
-  
Hofkirche



# Igreja de São Nicolau - Praga

# IGREJA BARROCA

Na igreja barroca é comum a predominância de cúpulas altas e imponentes, usando vários elementos clássicos, como os greco-romanos, os frontões, arcos e pilares.

Seu interior é ricamente decorado, capelas, altares com figuras de santos e anjos para incentivar os fiéis à devoção a Deus.

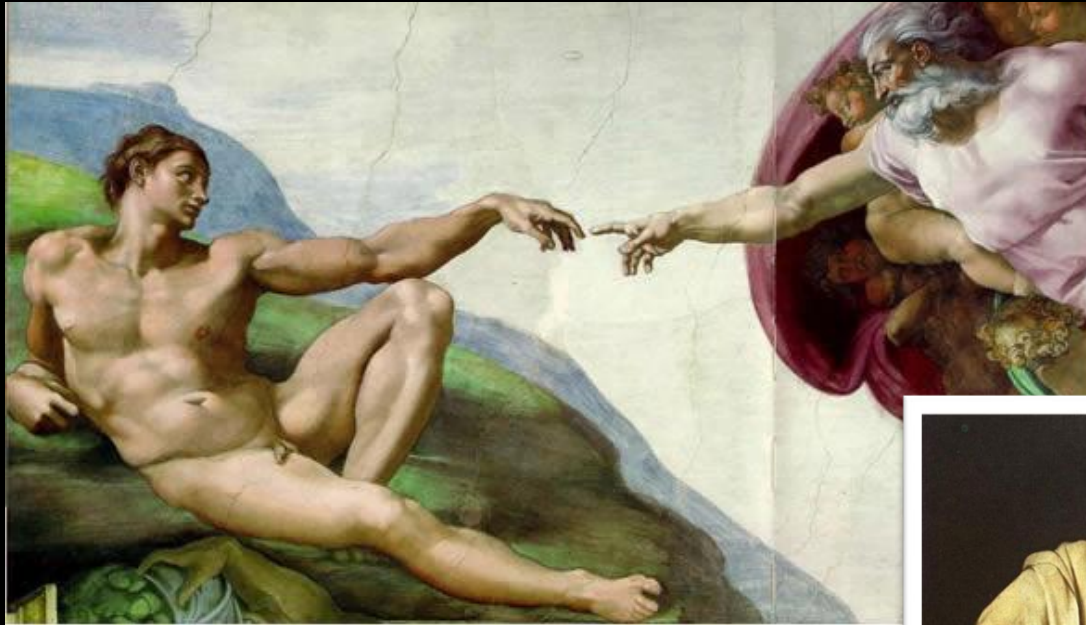


Praça  
de São  
Pedro -  
Itália

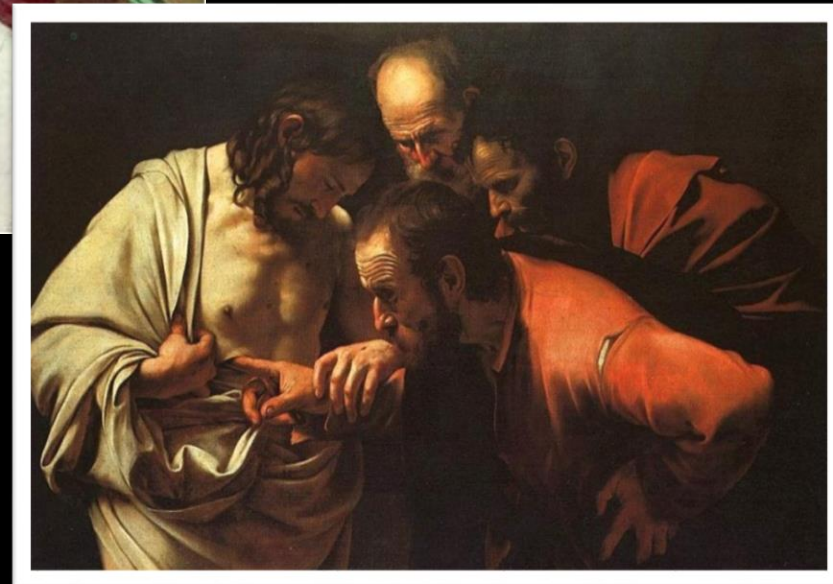


Palácio  
Carignano  
-Itália

# Diferenças entre o estilo barroco e o clássico



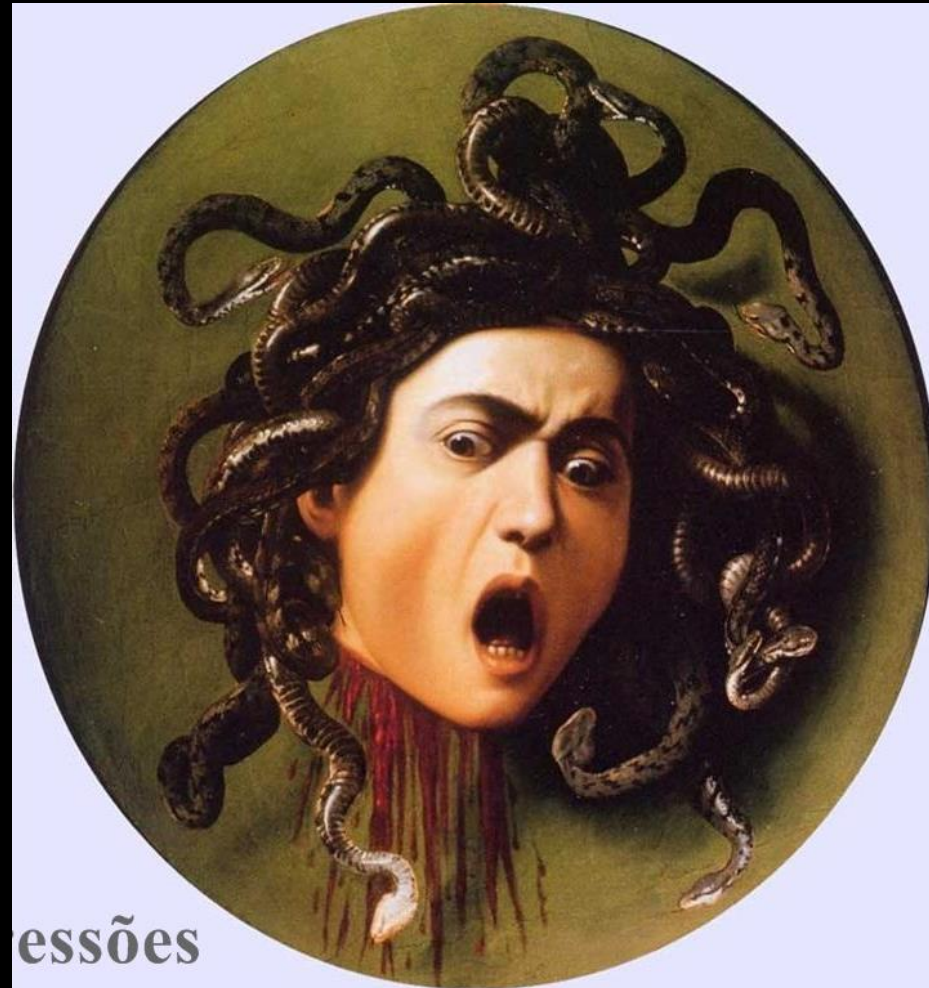
**CONTRASTES  
E  
SOMBRA**



# Expressões



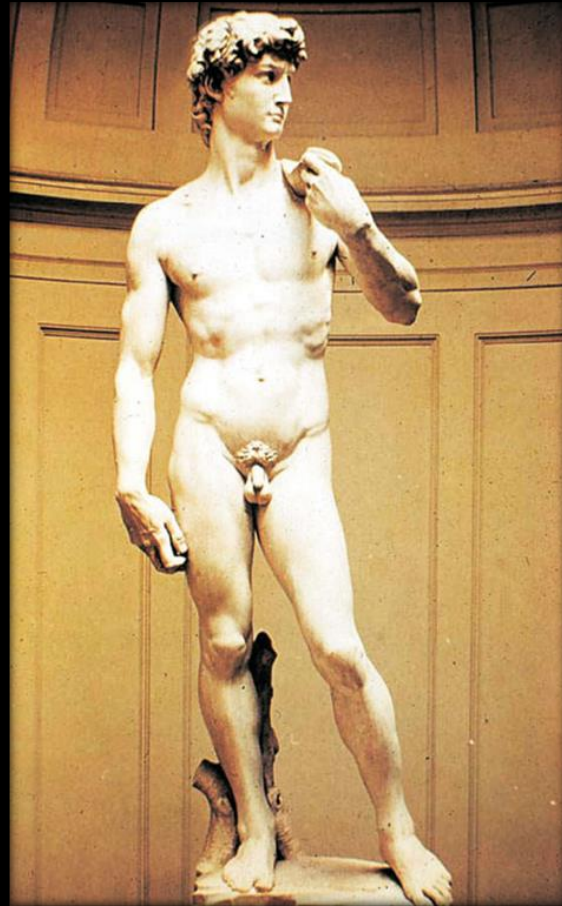
Mona Lisa (Da Vinci) e Medusa (Caravaggio)



essões



# MOVIMENTO



*David Michelangelo*



**Movimento**

*e "David", Bernini, Galleria Borghese, Roma*

Bons estudos!!!

Prof<sup>a</sup> Danielli Pimenta – Arte