

# CALENDÁRIO DE AVALIAÇÕES TERCEIRÃO

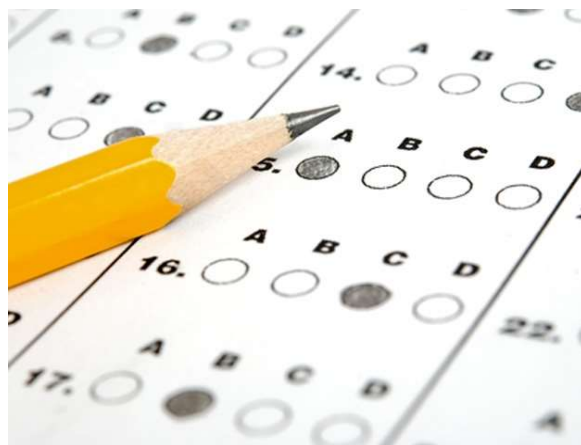
1º, 2º e 3º TRIMESTRES:

$$\text{Media: } \frac{\text{PT} + \text{AD} (\text{PD} + \text{PA})}{2} \geq 7,0$$

PT (prova teste) - valor 0.0 a 10.0

PD (provas dissertativas) - valor 0.0 a 7,0

PA (prova Anglo) - valor 0.0 a 3,0



PROVA ANGLO		
1º TRIMESTRE	2º TRIMESTRE	3º TRIMESTRE
28/março	07/junho	30/agosto 10/outubro

CALENDÁRIO DE PROVAS		
1º TRIMESTRE	2º TRIMESTRE	3º TRIMESTRE
PT – 05/04	PT – 15/08	PT – 16/10
PD – 07/04	PD – 17/08	PD – 18/10

2ª CHAMADA PT E PD		
1º TRIMESTRE	2º TRIMESTRE	3º TRIMESTRE
PT – 10/04	PT – 21/08	PT – 23/10
PD – 12/04	PD – 23/08	PD – 25/10

RECUPERAÇÃO		
1º TRIMESTRE	2º TRIMESTRE	3º TRIMESTRE
Período de Recuperação 24 a 28/4	Período de Recuperação 28/08 a 01/9	Período de Recuperação 30/10 a 03/11

13/10 a 17/10	Período de Recuperação Final
---------------	------------------------------