



Exercícios para estudar

Nome:

1) **(Uece 2018)** Em um grupo de 200 estudantes, 98 são mulheres das quais apenas 60 não estudam comunicação. Se do total de estudantes do grupo somente 60 estudam comunicação, o número de homens que não estudam esta disciplina é

- a) 60.
- b) 80.
- c) 85.
- d) 75.

2) **(Mackenzie 2018)** Em uma pesquisa com 120 pessoas, verificou-se que

- 65 assistem ao noticiário A
- 45 assistem ao noticiário B
- 42 assistem ao noticiário C
- 20 assistem ao noticiário A e ao noticiário B
- 25 assistem ao noticiário A e ao noticiário C
- 15 assistem ao noticiário B e ao noticiário C
- 8 assistem aos três noticiários.

Então o número de pessoas que assistem somente a um noticiário é

- a) 7
- b) 8
- c) 14
- d) 28
- e) 56

3) **(G1 - ifsul 2017)** Analisando os conteúdos nos quais os alunos possuem maiores dificuldades de aprendizagem em uma escola com 500 alunos, percebeu-se que: 208 têm dificuldades de aprendizagem em matemática; 198, em português; 154, em física; 62, em matemática e física; 38, em português e física; 52, em matemática e português e 20 têm dificuldades nas três disciplinas.

Por esse viés, o número de alunos que não tem dificuldades em nenhuma dessas disciplinas é de

- a) 92 alunos.
- b) 72 alunos.

- c) 60 alunos.
- d) 20 alunos.

4) **(G1 - ifpe 2017)** No IFPE *Campus* Olinda foi feita uma pesquisa com alguns alunos do curso de computação gráfica a respeito do domínio sobre três aplicativos. As repostas foram as seguintes:

- 78 dominam o Word;
- 84 dominam o Excel;
- 65 dominam o Powerpoint;
- 61 dominam o Word e Excel;
- 53 dominam o Excel e Powerpoint;
- 45 dominam o Word e Powerpoint;
- 40 dominam os três aplicativos;
- 03 não dominam aplicativo algum.

Com base nas informações acima, o número de estudantes do curso de computação gráfica que responderam a essa pesquisa é

- a) 112.
- b) 227.
- c) 230.
- d) 111.
- e) 129.

5) **(G1 - ifsul 2017)** Em uma enquete no centro olímpico, foram entrevistados alguns atletas e verificou-se que 300 praticam natação, 250 praticam atletismo e 200 praticam esgrima. Além disso, 70 atletas praticam natação e atletismo, 65 praticam natação e esgrima e 105 praticam atletismo e esgrima, 40 praticam os três esportes e 150 não praticam nenhum dos três esportes citados. Nessas condições, o número de atletas entrevistados foi

- a) 1180
- b) 1030
- c) 700
- d) 800

6) **(Pucrj 2017)** Em uma pesquisa, constatou-se que, das 345 pessoas de um determinado local, 195 jogavam tênis, 105 jogavam tênis e vôlei, e 80 não jogavam nem vôlei nem tênis.

Qual é o número de pessoas que jogavam vôlei e não jogavam tênis?

- a) 70
- b) 75
- c) 105
- d) 180
- e) 195

7) **(Fatec 2017)** Uma pesquisa foi realizada com alguns alunos da Fatec São Paulo sobre a participação em um Projeto de Iniciação Científica (PIC) e a participação na reunião anual da Sociedade Brasileira para o Progresso da Ciência (SBPC).

Dos 75 alunos entrevistados:

- 17 não participaram de nenhuma dessas duas atividades;
- 36 participaram da reunião da SBPC e
- 42 participaram do PIC.

Nessas condições, o número de alunos entrevistados que participaram do PIC e da reunião da SBPC é

- a) 10.
- b) 12.
- c) 16.
- d) 20.
- e) 22.

8) **(G1 - ifsul 2016)** Em um grupo de 60 jovens praticantes de vôlei, basquete e futsal, sabe-se que:

- 03 praticam os três esportes citados,
- 01 não pratica nenhum esporte,
- 07 jogam vôlei e basquete,
- 25 jogam vôlei,
- 27 praticam basquete,
- 10 praticam basquete e futsal,
- 30 jogam futsal,
- 08 praticam vôlei e futsal.

Quantos jovens praticam apenas dois esportes?

- a) 16
- b) 17
- c) 19
- d) 25

9) **(G1 - ifpe 2016)** Em uma cooperativa de agricultores do município de Vitória de Santo Antão, foi realizada uma consulta em relação ao cultivo da cultura da cana-de-açúcar e do algodão. Constatou-se que 125 associados cultivam a cana-de-açúcar, 85 cultivam o algodão e 45 cultivam ambos.

Sabendo que todos os cooperativados cultivam pelo menos uma dessas duas culturas, qual é o número de agricultores da cooperativa?

- a) 210
- b) 255
- c) 165
- d) 125
- e) 45

10) **(Espcex (Aman) 2014)** Uma determinada empresa de biscoitos realizou uma pesquisa sobre a preferência de seus consumidores em relação a seus três produtos: biscoitos *cream cracker*, *wafers* e recheados. Os resultados indicaram que:

- 65 pessoas compram *cream crackers*.
- 85 pessoas compram *wafers*.
- 170 pessoas compram biscoitos recheados.
- 20 pessoas compram *wafers*, *cream crackers* e recheados.
- 50 pessoas compram *cream crackers* e recheados.
- 30 pessoas compram *cream crackers* e *wafers*.
- 60 pessoas compram *wafers* e recheados.
- 50 pessoas não compram biscoitos dessa empresa.

Determine quantas pessoas responderam a essa pesquisa.

- a) 200
- b) 250
- c) 320
- d) 370
- e) 530

11) **(G1 - utfpr 2012)** Numa cidade existem três *shoppings*: "X", "Y" e "Z". Foi feita uma entrevista com as pessoas para saber sobre o hábito delas frequentarem esses *shoppings* e obteve-se o seguinte resultado, disposto na tabela abaixo:

Shopping	Pessoas
X	220
Y	226
Z	226
X e Y	120
X e Z	130
Y e Z	110
X, Y e Z	70
Nenhum dos três	100

Quantas pessoas entrevistadas não frequentam o *shopping* "X"?

- a) 552.
- b) 276.
- c) 262.
- d) 130.
- e) 100.

12) **(G1 - ifsp 2012)** Em um restaurante de uma empresa fez-se uma pesquisa para saber qual a sobremesa preferida dos funcionários: pudim ou gelatina. Cada funcionário poderia indicar que gosta das duas sobremesas, de apenas uma, ou de nenhuma das duas. Do total de pesquisados, 21 declararam que gostam de pudim, 29 gostam de gelatina, 10 gostam dessas duas sobremesas e 12 não gostam de nenhuma dessas duas sobremesas. Pode-se então afirmar que o número de pesquisados foi

- a) 52.
- b) 62.
- c) 72.
- d) 82.
- e) 92.

13) **(Uel 2011)** Num dado momento, três canais de TV tinham, em sua programação, novelas em seus horários nobres: a novela A no canal A, a novela B no canal B e a novela C no canal C. Numa pesquisa com 3000 pessoas, perguntou-se quais novelas agradavam. A tabela a seguir indica o número de telespectadores que designaram as novelas como agradáveis.

Novelas	Número de telespectadores
A	1450

B	1150
C	900
A e B	350
A e C	400
B e C	300
A, B e C	100

Quantos telespectadores entrevistados não acham agradável nenhuma das três novelas?

- a) 300 telespectadores.
- b) 370 telespectadores.
- c) 450 telespectadores.
- d) 470 telespectadores.
- e) 500 telespectadores.

14) **(Pucpr 2010)** As pessoas atendidas em uma unidade de saúde apresentaram os seguintes sintomas: febre alta, dores no corpo e dores de cabeça. Os dados foram tabulados conforme quadro a seguir:

Sintomas	Número de pacientes
Febre	22
Dor no corpo	16
Náuseas	24
Febre e dor no corpo	10
Dor no corpo e náuseas	10
Náuseas e febre	8
Febre, dor no corpo e náuseas	6

Determine o número de pacientes atendidos no posto de saúde.

- a) 62 pessoas.
- b) 68 pessoas.
- c) 40 pessoas.
- d) 86 pessoas.
- e) 42 pessoas.

15) **(G1 - cftmg 2010)** Uma enquete intitulada "*O que mais falta no seu celular?*" foi realizada em um *site* da internet, apresentando o seguinte resultado:

ITENS DO CELULAR	N.º DE INTERNAUTAS
TV	97
Touch Screen	44
WIFI	37
TV e Touch Screen	10
WIFI e Touch Screen	15
WIFI e TV	18
WIFI e TV e Touch Screen	5
Nenhum	15

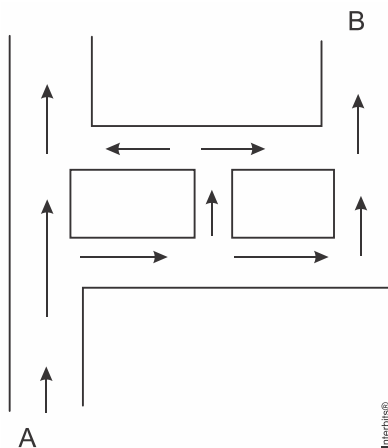
O número de internautas que responderam a essa enquete foi

- a) 130
- b) 148
- c) 155
- d) 163

16) (Pucrj 2009) Num colégio de 100 alunos, 80 gostam de sorvete de chocolate, 70 gostam de sorvete de creme e 60 gostam dos dois sabores. Quantos não gostam de nenhum dos dois sabores?

- a) 0
- b) 10
- c) 20
- d) 30
- e) 40

17) (Pucrj 2008) A figura a seguir representa uma região de ruas de mão única. O número de carros se divide igualmente em cada local onde existam duas opções de direções, conforme a figura:



Se 320 carros entram em A, quantos deixam a saída B?

Respostas:

- 1) E
- 2) E
- 3) B
- 4) D
- 5) C
- 6) A
- 7) D
- 8) A
- 9) C
- 10) B
- 11) C
- 12) A
- 13) C
- 14) C
- 15) C
- 16) B
- 17) 120