



15

JAPÃO: UMA POTÊNCIA
ECONÔMICA MUNDIAL



- O Japão é um arquipélago de origem vulcânica localizado no Círculo de Fogo do Pacífico. O país é composto por quatro ilhas principais.



HISTÓRIA DO JAPÃO (complemento)

- Período colonial → isolamento das potências devido à baixa quantidade de recursos minerais.
- Até o século XIX o Japão se caracterizava por ser um país atrasado e fechado. Sua economia era basicamente agrícola organizada politicamente pelo xogunato, um sistema próximo ao feudalismo europeu.



Xogum foi um título militar, usado no período do Japão feudal, concedido diretamente pelo Imperador ao general que comandava o exército

- 1868 → Restauração Meiji: centralização do poder nas mãos do Imperador.



HISTÓRIA DO JAPÃO (complemento)

- Período pós Segunda Guerra Mundial → país passa a sofrer intervenção dos EUA.
- Após a saída dos EUA o Japão alcançou altos índices de crescimento econômico alcançando a posição de segunda maior economia do mundo.

Lista do Fundo Monetário Internacional (2015)^[19]

Posição ⇅	País ⇅	PIB (Milhões de US\$) ⇅
	<i>Mundo^[22]</i>	73,170,986
1	 Estados Unidos	17,947,000
	 <i>União Europeia</i>	16,220,370
2	 China	10,982,829
3	 Japão	4,123,258
4	 Alemanha	3,357,614
5	 Reino Unido	2,849,345
6	 França	2,421,560
7	 Índia	2,090,706
8	 Itália	1,815,757
9	 Brasil	1,772,589
10	 Canadá	1,552,386

Fundo Monetário Internacional (2015)^[1]

Posição ⇅	País ⇅	PIB (Milhões de Int\$) ⇅
	<i>Mundo</i>	113,523,500
1	 China	19,392,357
	 <i>União Europeia</i>	19,205,364
2	 Estados Unidos	17,947,000
3	 Índia	7,965,162
4	 Japão	4,830,065
5	 Alemanha	3,840,550
6	 Rússia	3,717,617
7	 Brasil	3,192,405
8	 Indonésia	2,842,247
9	 Reino Unido	2,679,325
10	 França	2,646,888

HISTÓRIA DO JAPÃO (complemento)

- O Japão é um Estado unitário e uma monarquia constitucional parlamentar.

Naruhito



126º Imperador do Japão



Shinzō Abe
安倍 晋三



Primeiro-Ministro do Japão 

Local de reunião



Prédio da Dieta Nacional em Tóquio

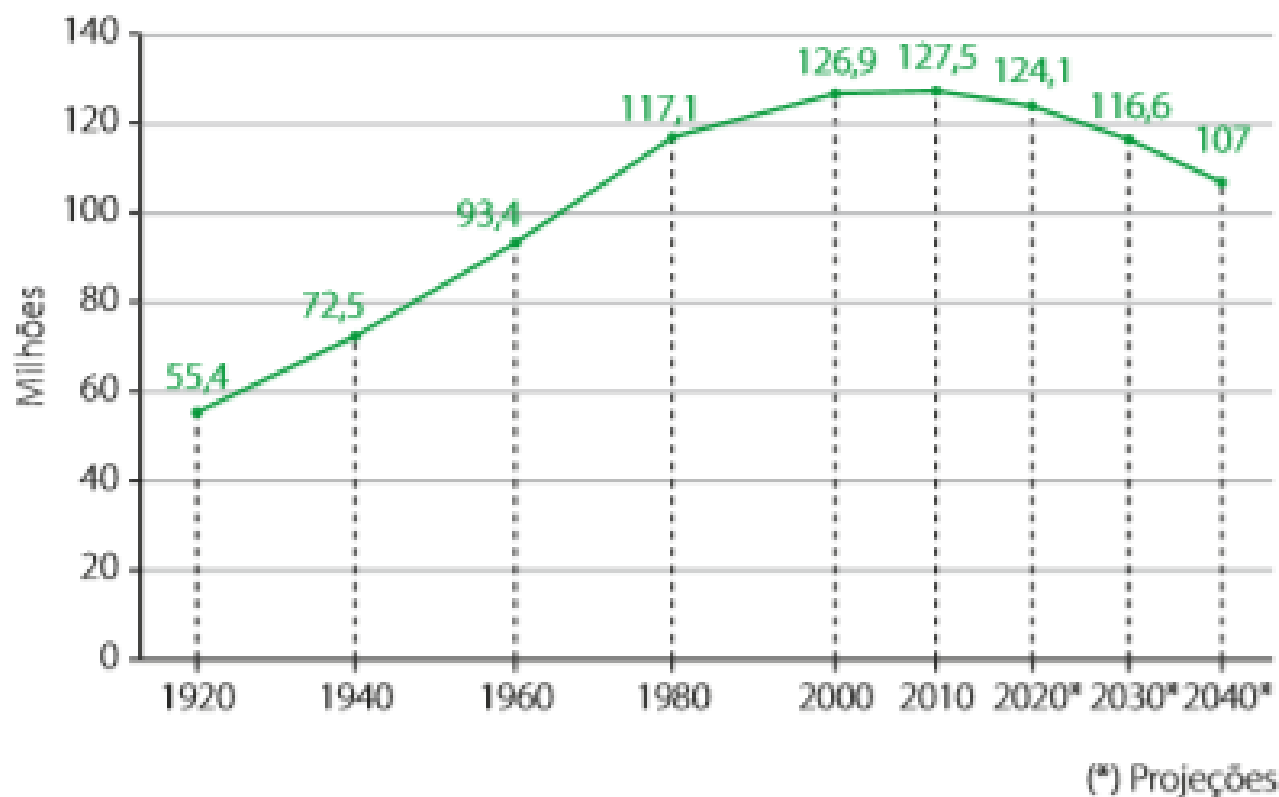
Melbourne

Crescimento Vegetativo



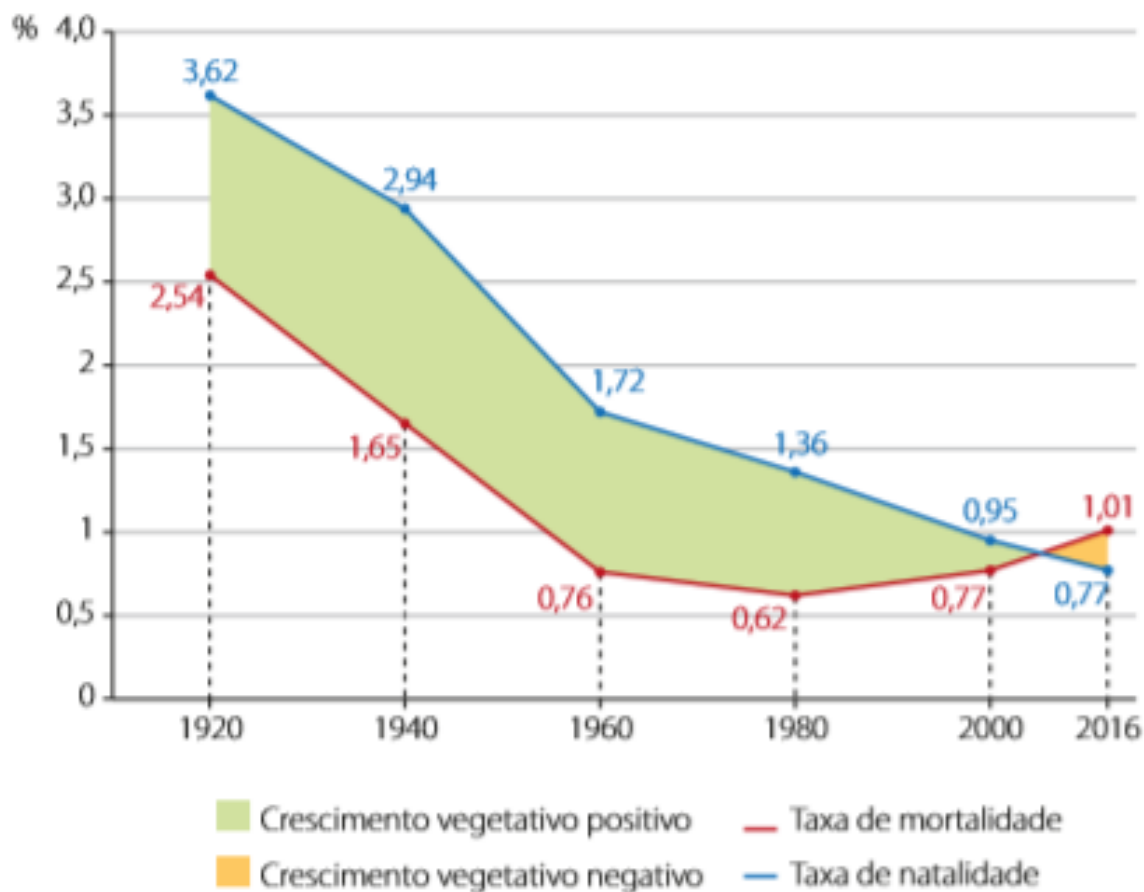
Negativo (mortalidade maior que a natalidade)

Japão: evolução e projeção da população absoluta (1920-2040)

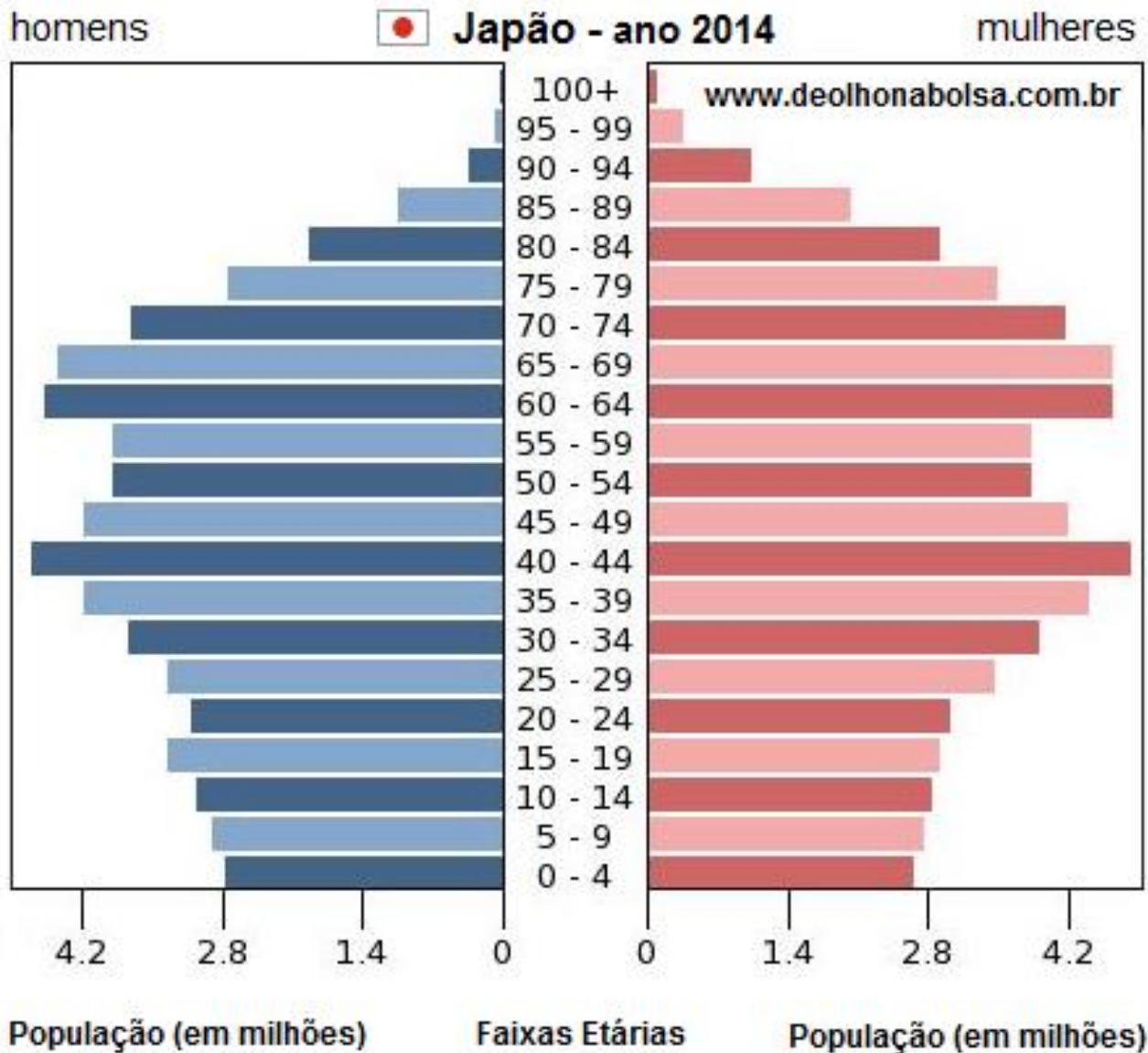


➤ CV: reduzido nos últimos anos.

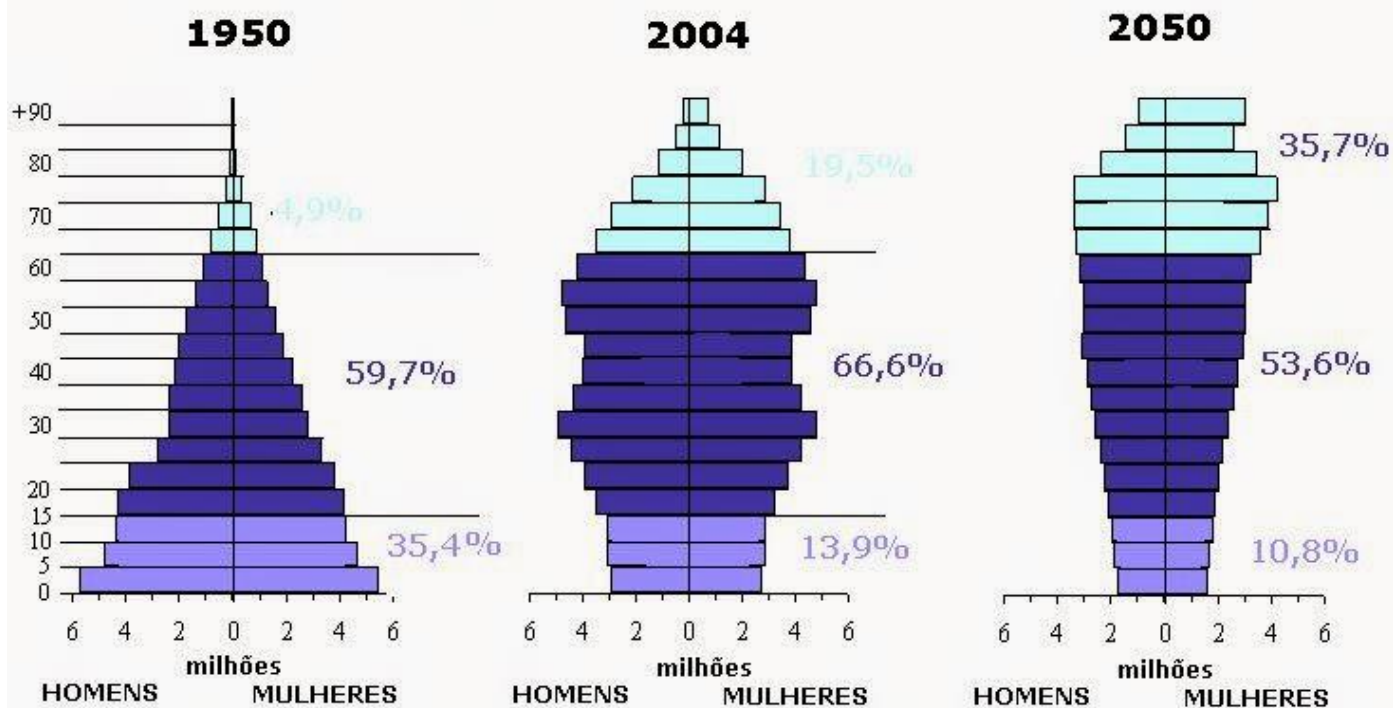
Japão: evolução do crescimento vegetativo (1920-2016)



A POPULAÇÃO (p. 241-244)

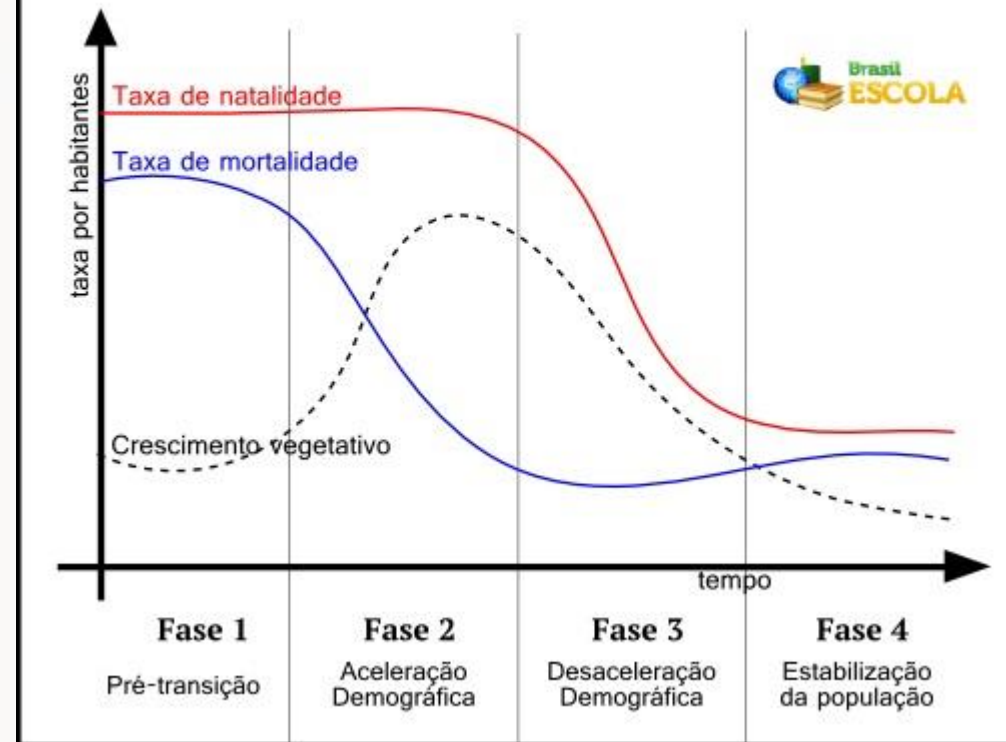


EVOLUÇÃO DA PIRÂMIDE ETÁRIA JAPONESA



Fonte: Statistics Bureau, MIC; Ministry of Health, Labour and Welfare.

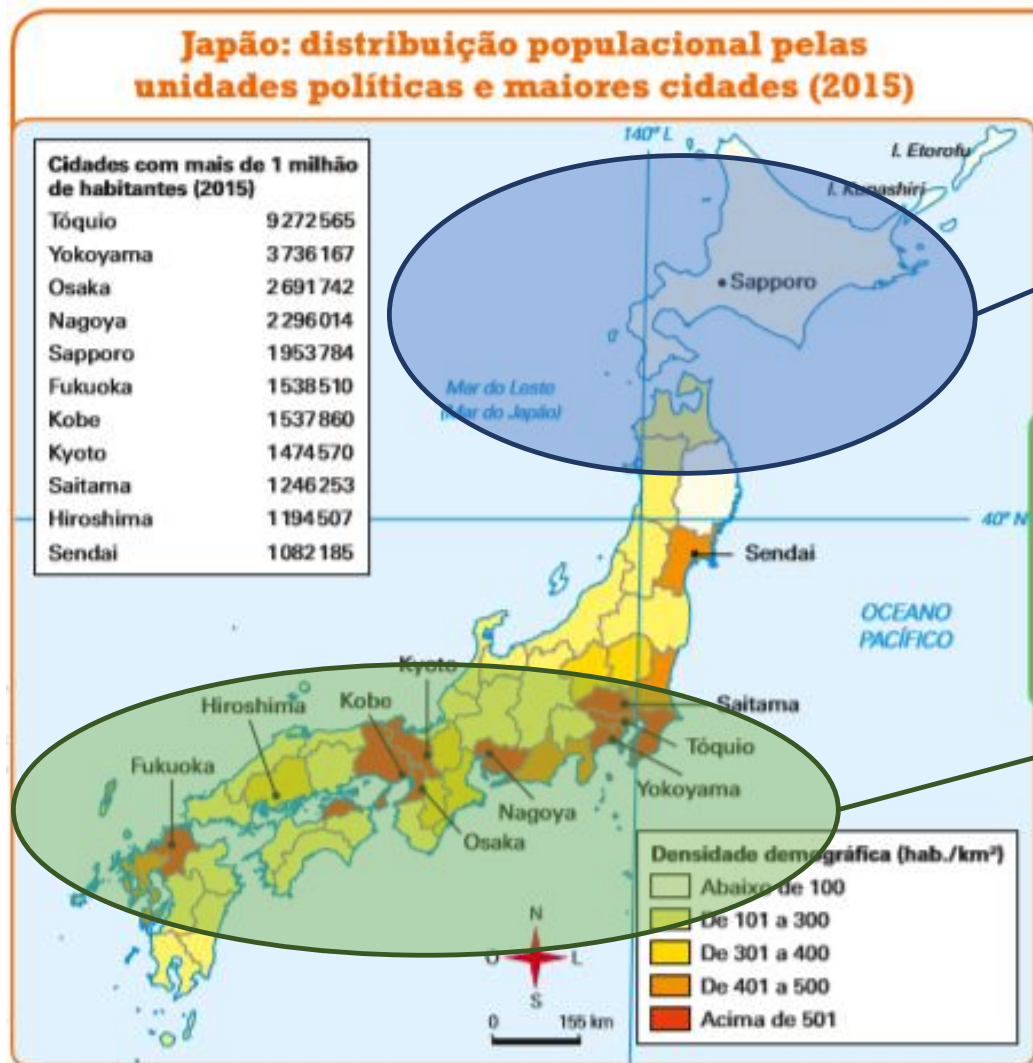
TRANSIÇÃO DEMOGRÁFICA



A POPULAÇÃO (p. 241-244)

População

⇒ País muito povoado



ÁREAS ANECÚMENAS

Norte – frio

Áreas montanhosas

ÁREAS ECÚMENAS

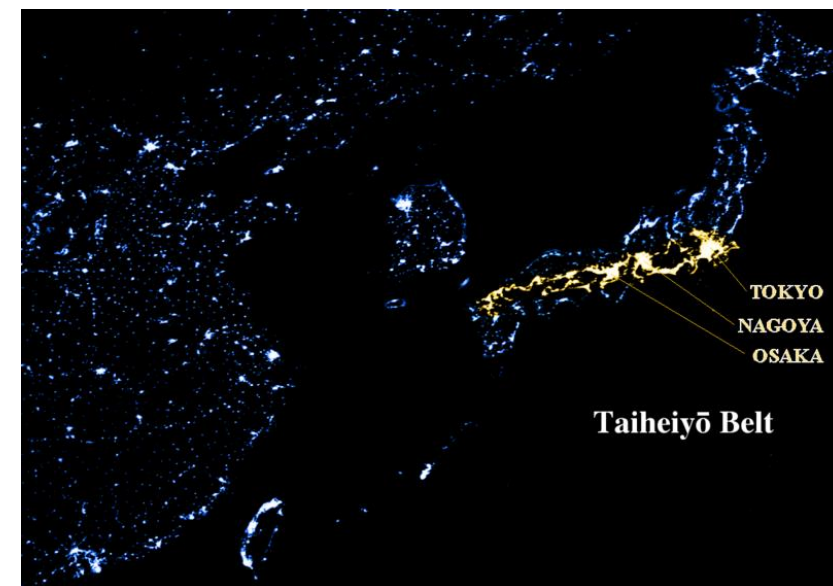
Planícies do Sul-Sudeste

Urbanização ⇒ Alta taxa de urbanização (80%)



Fatores da concentração urbana:

- ✓ Antiguidade do povoamento
- ✓ Áreas planas
- ✓ Industrialização



Problemas urbanos

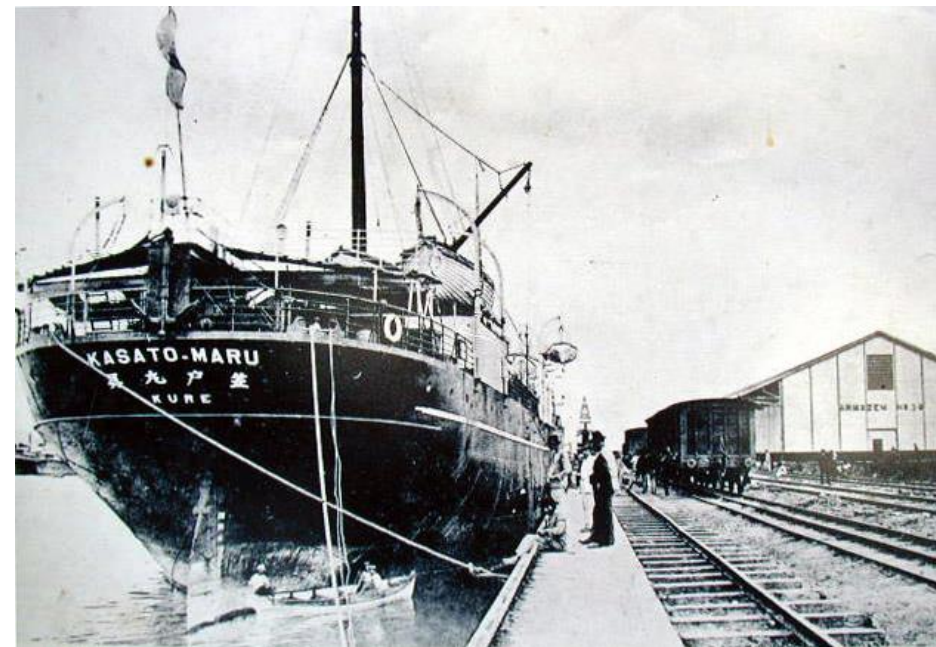
- ✓ Tratamento do lixo
- ✓ Trânsito lento
- ✓ Alto custo da moradia

Emigração

Até II Guerra Mundial → área de emigração

Crescimento pós-guerra → área de imigração

Pós-crise 2008 → área de emigração



Economia

Japão: o PIB e a PEA (em %) – 2016

Setor	Formação do PIB	Ocupação da PEA
Primário	1,2	2,9
Secundário	27,7	26,2
Terciário	71,1	70,9

CIA. *The World Factbook*. Disponível em: <www.cia.gov/library/publications/the-world-factbook/geos/us.html>. Acesso em: 21 fev. 2018.

- ✓ Baixo PIB 1^{rio}
- ✓ Baixa PEA 1^{ria} → elevada mecanização
- ✓ Baixo PIB 2^{rio}
- ✓ Baixa PEA 2^{ria} → elevada automação industrial
- ✓ Elevado PIB 3^{rio}
- ✓ Elevado PEA 3^{ria} → elevada urbanização

Economia Rural (Setor Primário)

Restrições naturais

- ✓ Relevo montanhoso
- ✓ Áreas de preservação ambiental
- ✓ Crescimento urbano e industrial

Características do campo japonês

- ✓ Predomínio de pequenas propriedades
- ✓ Trabalho familiar
- ✓ Produção intensiva
- ✓ Principal produção: arroz

Japão: uso da terra e principais produções agrícolas



Economia Rural (Setor Primário)

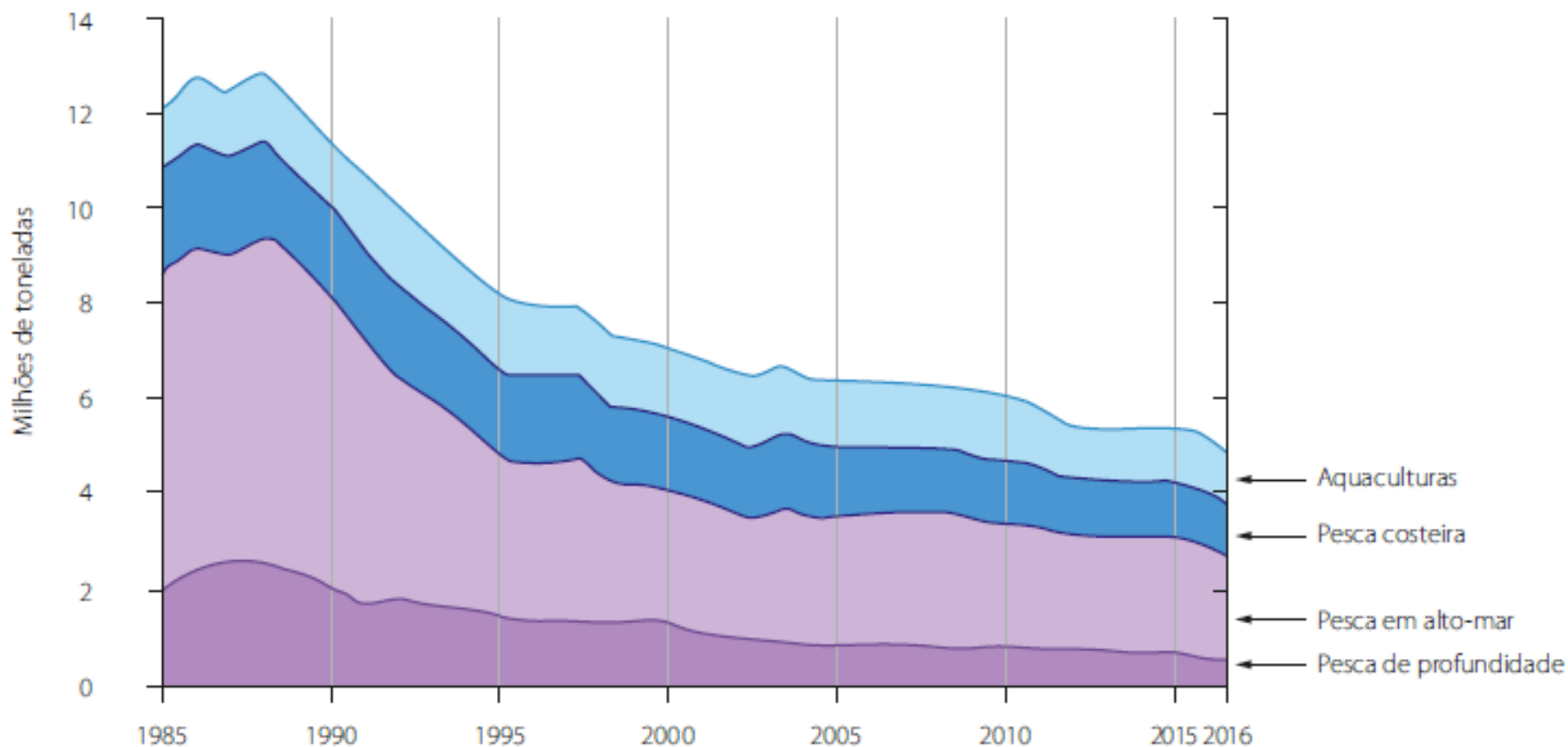
Pesca

- ✓ Região piscosa
- ✓ Indústria naval de pescados



Japão: evolução da pesca segundo os diferentes tipos (1985-2016)

Fonte: MINISTRY OF AGRICULTURE, FORESTRY AND FISHERIES. Statistics.
Disponível em: <www.maff.go.jp/e/data/stat/index.html>. Acesso em: 28 fev. 2018.



Economia industrial (Setor Secundário)

- ✓ 1975 – G7
- ✓ Investimentos em tecnologia.
- ✓ Grande uso de automação industrial



DUAS LINHAS DE MONTAGEM

A eficiência do sistema Toyota de produção, que reduz os estoques pela metade e aumenta a produção em 40%, levou empresas de diversas áreas a substituir o modelo introduzido por Henry Ford

FORDISMO

Em 1908, o americano **Henry Ford** iniciou a fabricação do modelo T em escala industrial. Era o começo da linha de produção



- 1 Defeitos no produto só eram identificados no final da linha de produção
- 2 A empresa fabricava muitas das peças que compunham o seu produto
- 3 Para não faltar peças, estas eram produzidas em excesso, gerando estoques
- 4 O operário-modelo era aquele que melhor obedecia às diretrizes de seus superiores
- 5 O funcionário devia se preocupar apenas com as tarefas imediatas
- 6 A empresa devia executar os projetos feitos pelos seus engenheiros

TOYOTISMO

Indústrias de diversos setores adotaram o **sistema Toyota de produção** para ganhar eficiência



- 1 Os operários interrompem a produção a qualquer momento para consertar falhas
- 2 A maioria das peças é feita por outras companhias, os fornecedores
- 3 O estoque é mínimo. Os fornecedores entregam as peças quando a companhia as solicita
- 4 O operário-modelo é aquele que identifica problemas e propõe soluções
- 5 O funcionário deve se preocupar com a aplicação que o produto terá depois de vendido
- 6 A empresa deve planejar a produção de modo a atender aos desejos de seus clientes

Fonte: Consultoria Dario Ikuo Miyake, da Fundação Vanzolini

Colégio

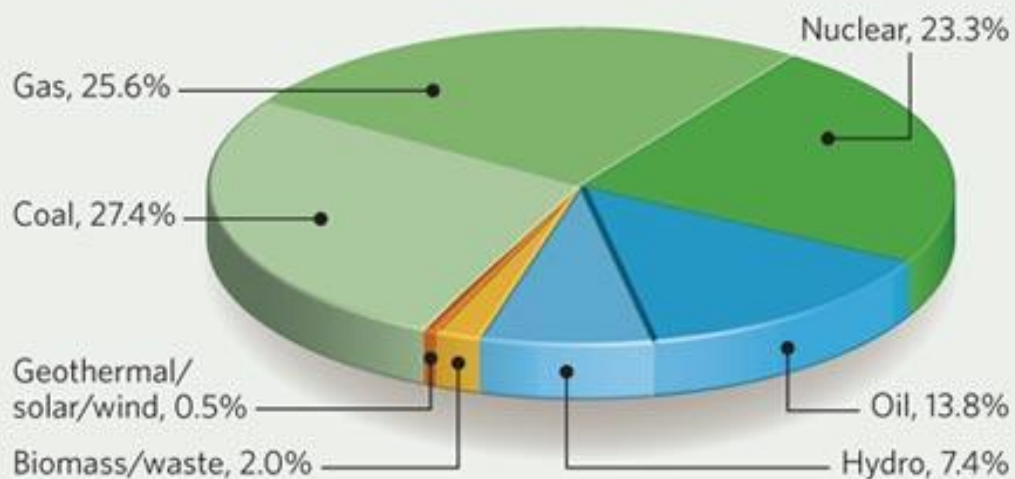
Nossa Senhora Aparecida

Economia industrial (Setor Secundário)

- ✓ Escassez de recursos minerais
- ✓ Grande dependência de importações
- ✓ Dependência da energia nuclear e termelétrica

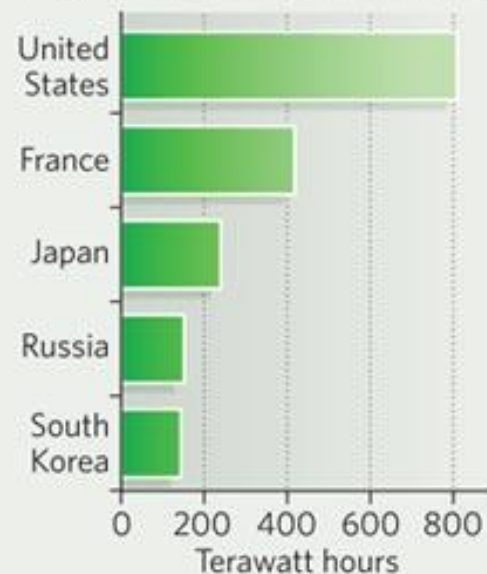
JAPAN'S ENERGY MIX

Japan is one of the world's leading producers of nuclear power, which meets a substantial proportion of its electrical energy needs.



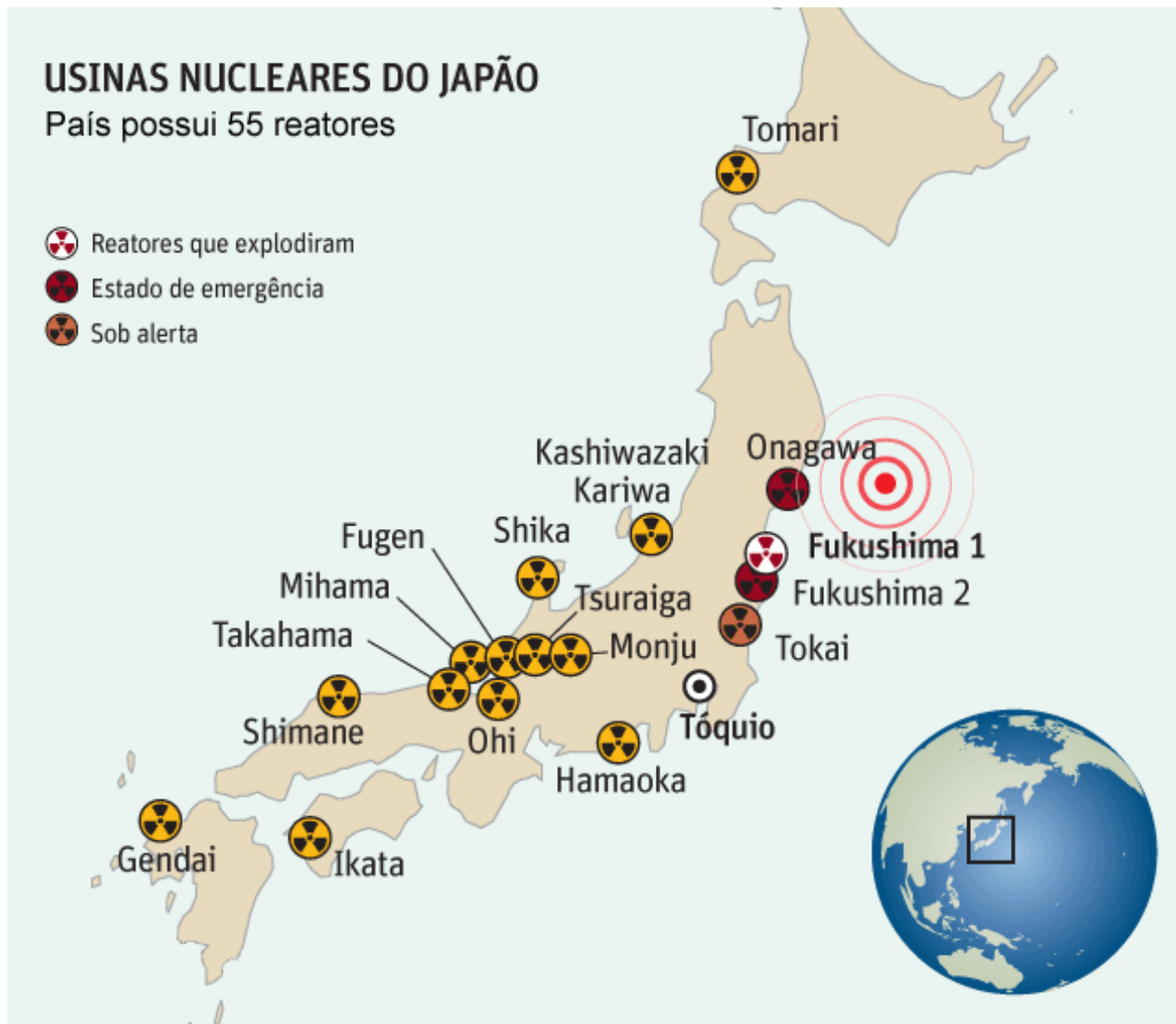
Total electricity generated in 2007: 1,134 terawatt hours

TOP FIVE NUCLEAR POWER GENERATORS*

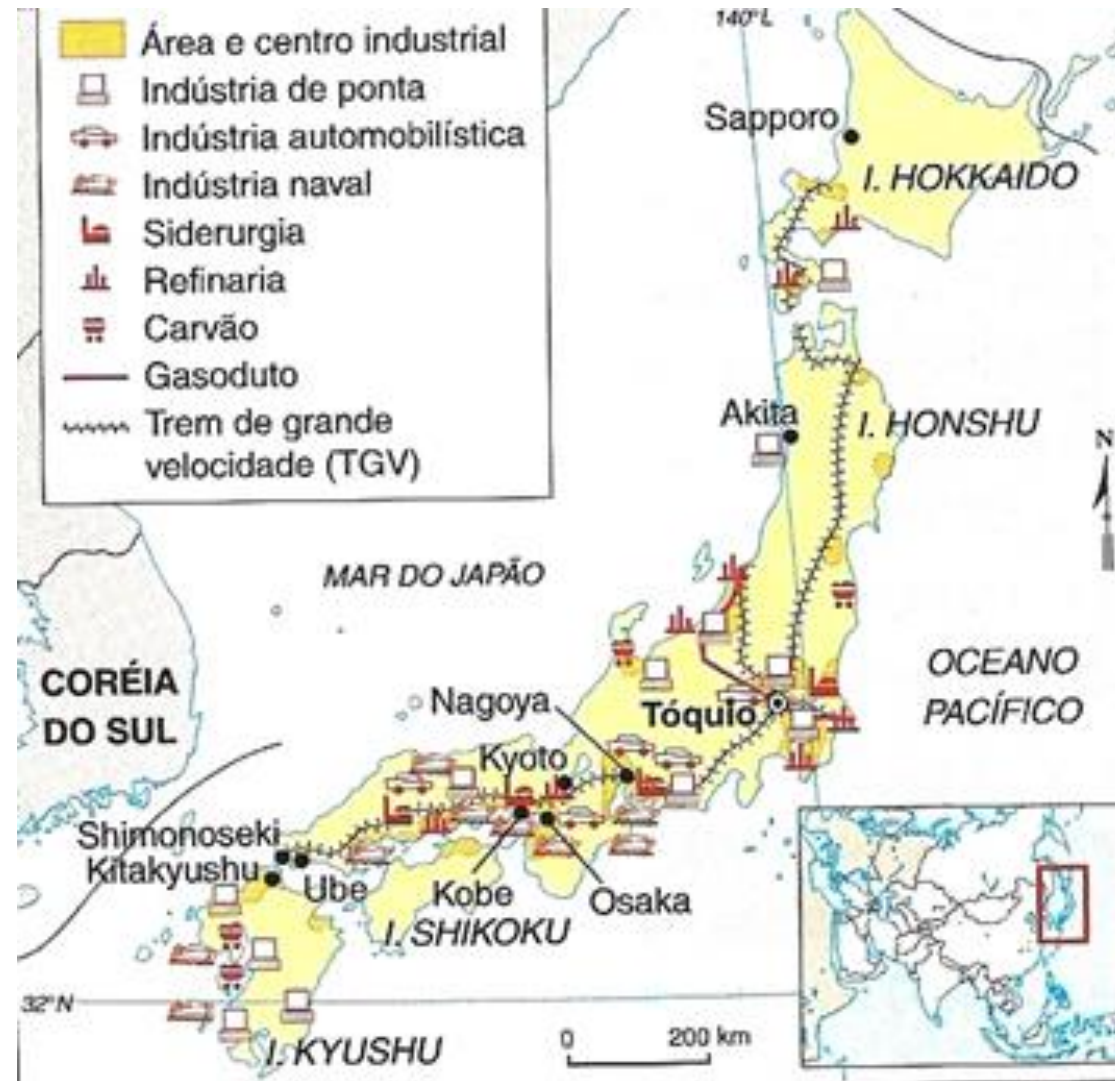
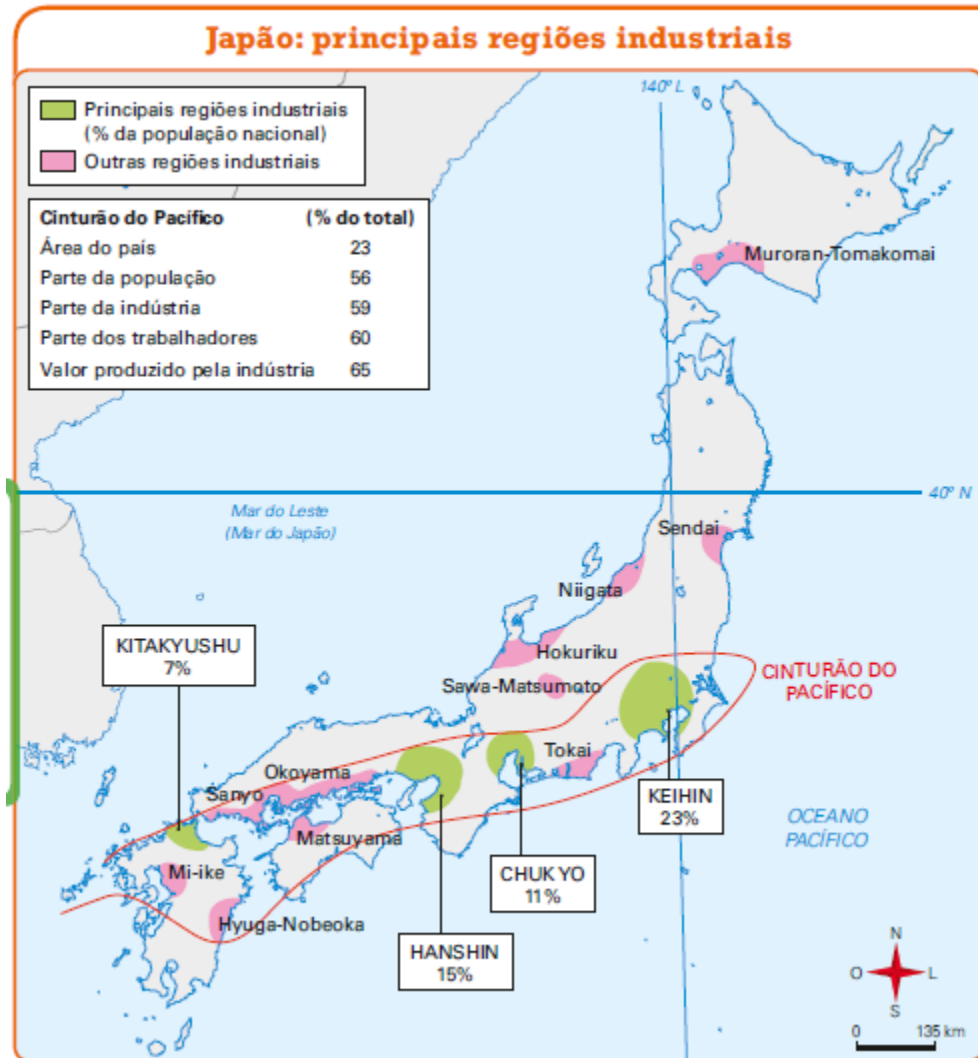


* in 2008



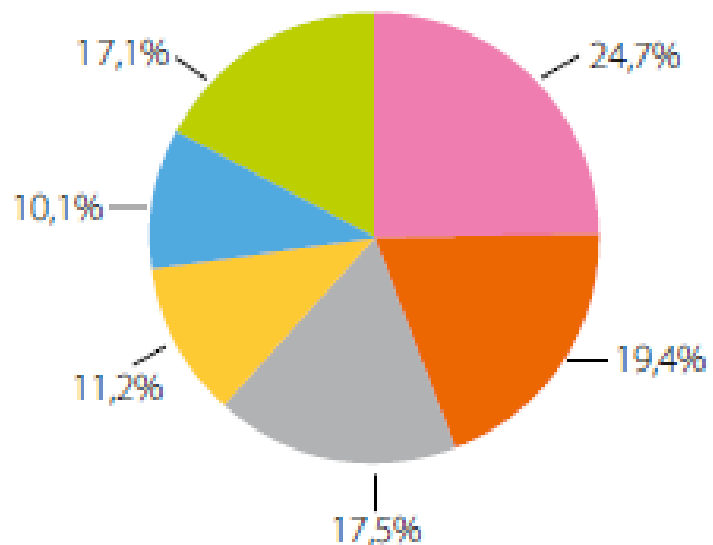


Economia industrial (Setor Secundário)

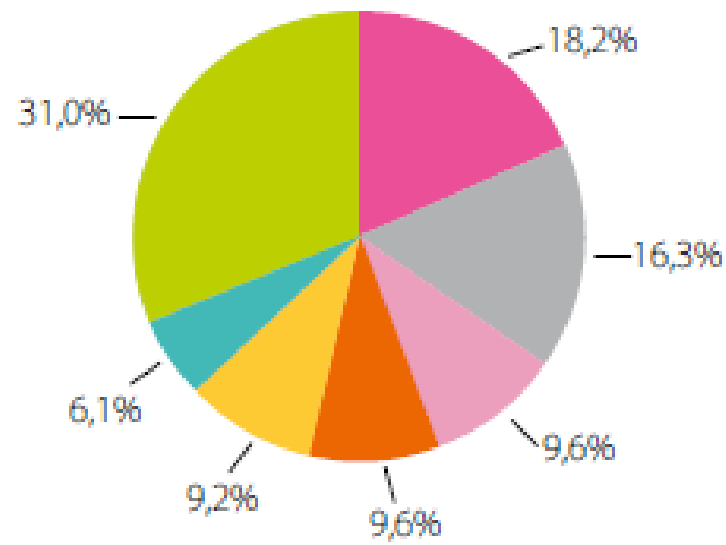


Japão: comércio externo (2016)

Exportações US\$ 659 bilhões



Importações US\$ 622 bilhões



- | | | | |
|----------------------------|-------------------|----------------------|-------------|
| Equipamentos de transporte | Manufaturas | Petróleo e derivados | Manufaturas |
| Máquinas em geral | Produtos químicos | Máquinas elétricas | Minérios |
| Máquinas elétricas | Outros | Alimentos | Outros |
| | | Máquinas em geral | |

Fontes: MINISTRY OF INTERNAL AFFAIRS AND COMMUNICATIONS; STATISTICS BUREAU. *Statistical Handbook of Japan 2017*. Disponível em: <www.stat.go.jp/english/data/nenkan>. Acesso em: 6 mar. 2018. p. 109.

Embora seu mercado interno seja diversificado e rico, o Japão depende do comércio externo para se manter como um país de destaque no cenário globalizado.